

「Sports Policy for japan 2015」発表資料

スポーツユートピア

流通科学大学 山口ゼミ



宗利	萌
土江	直人
渡邊	文
寺岡	和哉
大西	邑治
小椋	一輝

目次

- 諸言
- 仮説
- 現状
- 兵庫県観光客動態調査結果
- 政策提言
- 参考文献

高齢化社会



突入

超高齢社会

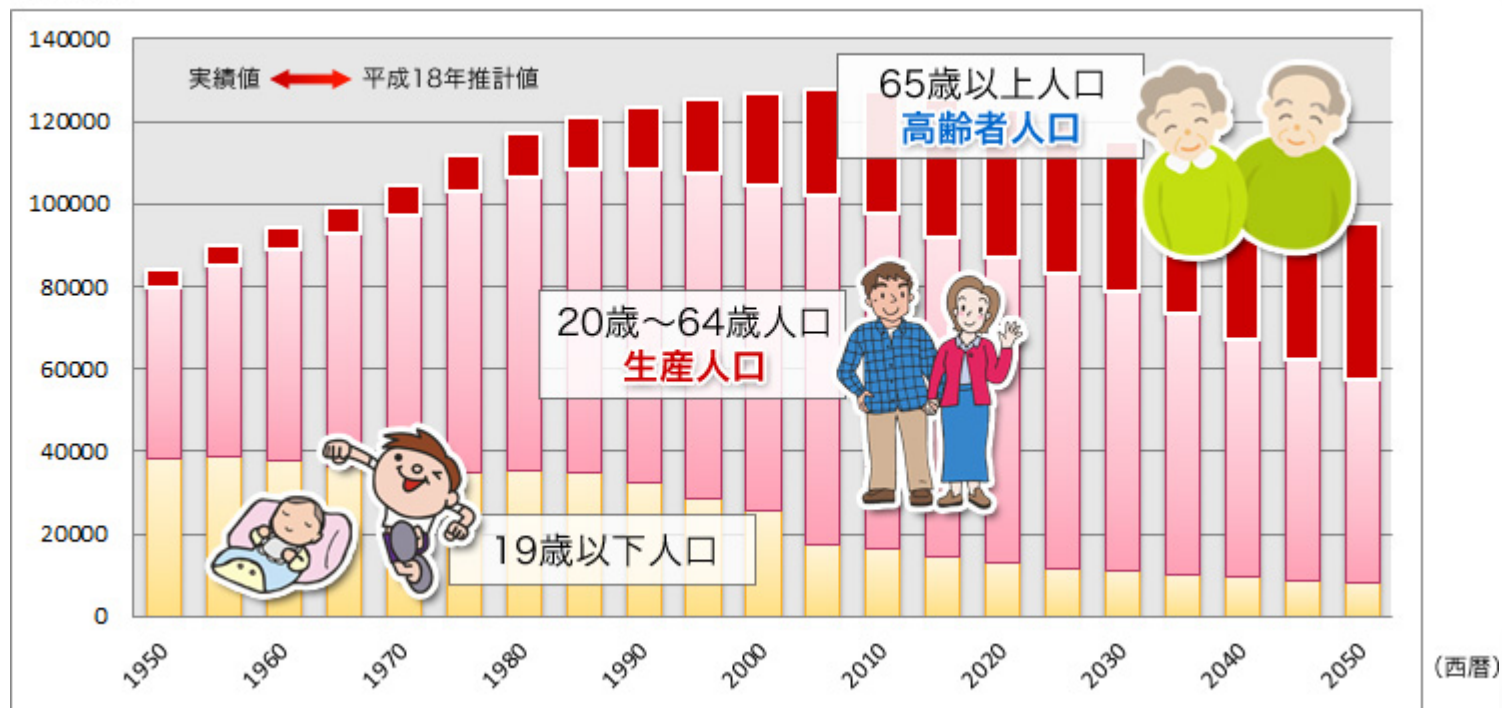


高齢化



超高齡社会

人口(千人)



<http://matome.naver.jp/odai/2143434166612971301/2143434937023089603>

諸言

地域活性化の新たな起爆剤となっている(原田, 2012)...

スポーツツーリズム

スポーツ合宿

スポーツコミッション

全国各地へ設置を進める

(山口ら, 2015)

スポーツツーリズムとは

「スポーツやスポーツイベントへの
参加・観戦・応援を目的として旅行し、
少なくとも24時間以上その目的地に
滞在すること」(野川・山口, 1994)

諸言

成功事例... **スポーツアイランド沖縄**

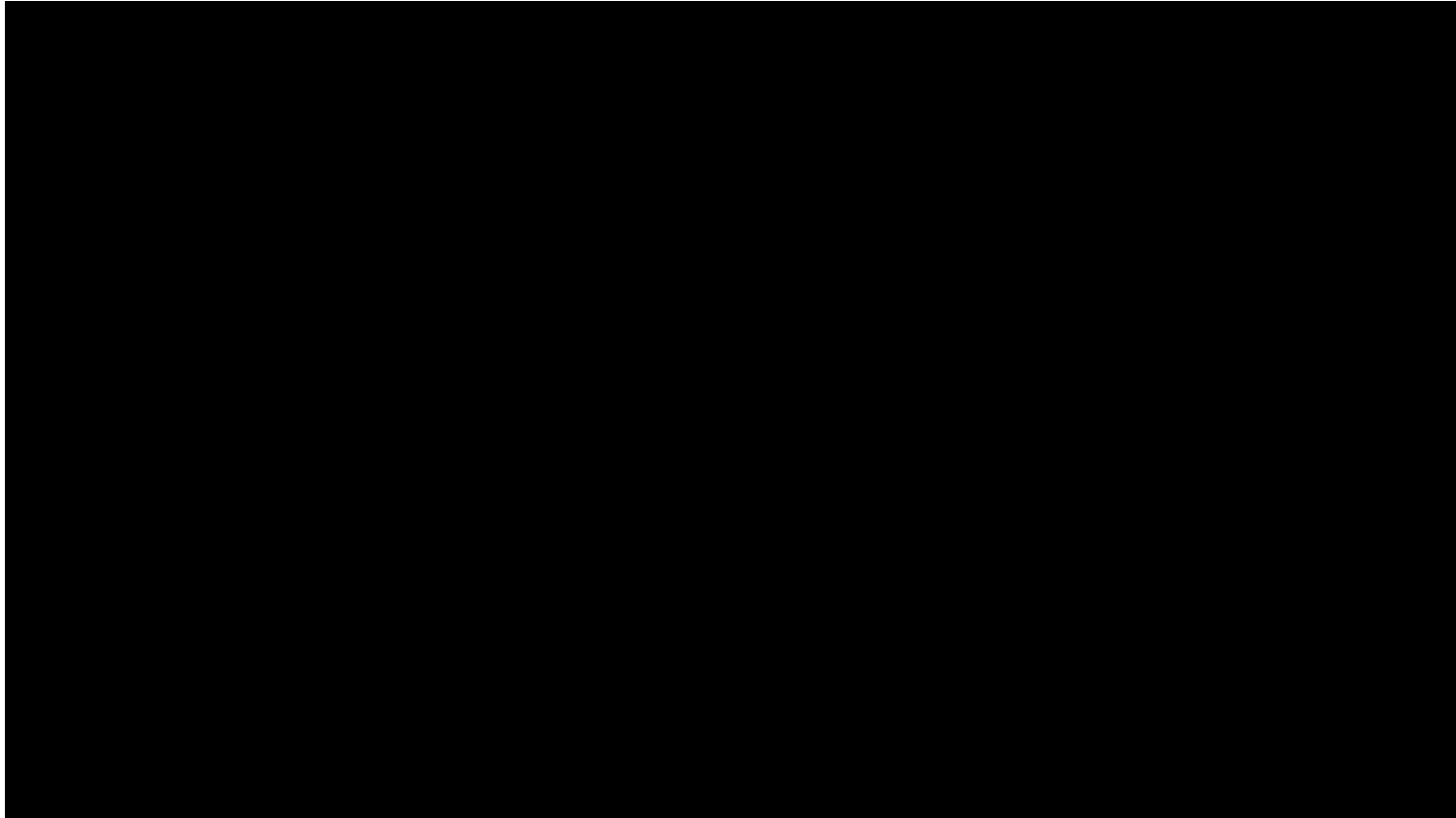
年間を通じて温暖な気候
を活かし四季問わず1年中
さまざまなスポーツを楽し
める



Sports Islands
OKINAWA

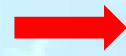
成功要因：スポーツイベントの誘致、プロ野球やJリーグクラブのキャンプ

スポーツアイランド沖縄



ユートピアとは

現実には存在しない



理想的な世界

人間の自然な感情として普遍的にいだかれるもの

思想的表明

運動

映画「テルマエ・ロマエ」とは…

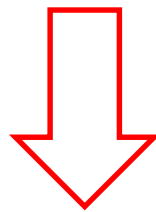


なぜ、スポーツをほとんどしない
子供が急増しているのだろうか？

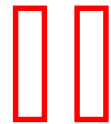


文部科学省(2013)の「体力・スポーツに関する世論調査」によると

子供のスポーツ環境は、悪くなった



子供の多くは、スポーツ機会が増える



地域スポーツクラブ等での活動

重要

文部科学省(2013)の「体力・スポーツに関する世論調査」

～自分の子供の頃と比較～



現状

子どもスポーツ機会の充実



健康
体力

公正
規律

克己心

体力・運動能力調査

昭和60年頃

体力水準高い

現在

体力水準低い

小学校の現状

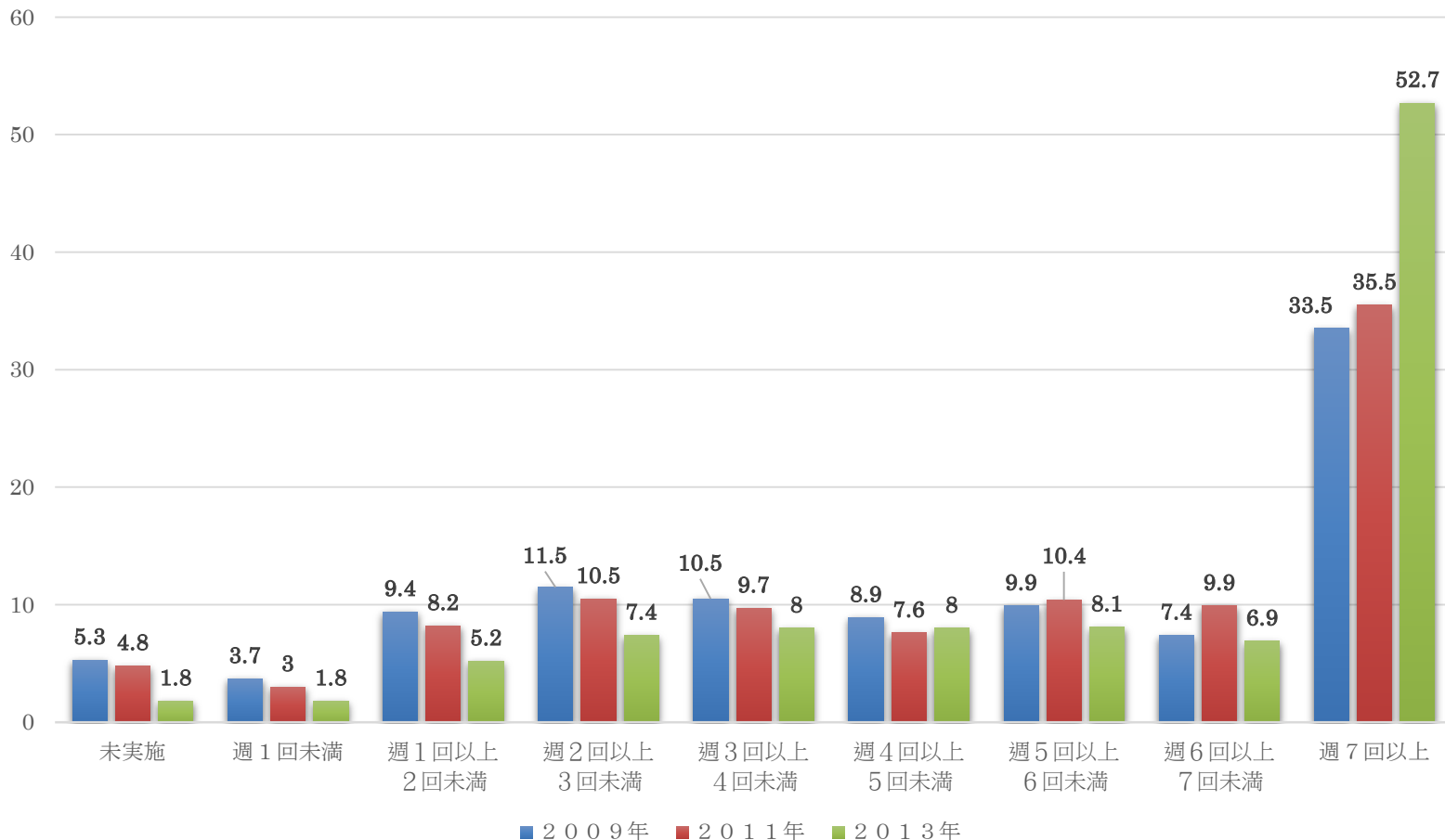


国語	社会	算数
理科	生活	音楽
図画 工作	家庭	体育

国語	社会	算数
理科	生活	音楽
図画 工作	家庭	体育

4～9歳のスポーツライフに関する調査

資料：笹川スポーツ財団「4～9歳のスポーツライフに関する調査」2013



兵庫県観光客動態調査結果

観光入込客数

平成26年度に兵庫県に訪れた観光入込客数は1億3,325万6,000人となり前年度(1億3,027万2千人)に比べて298万人4,000人増加

<参考:調査対象>

- ・調査対象基準 年間入込客数1万人以上、もしくは特定月5千人以上
- ・調査対象地点数 約1,200地点

兵庫県観光客動態調査結果

地域別の主な増加要因

- ・明石海峡大橋の通行料金の値下げ
- ・桂文枝を起用した淡路島誘客
キャンペーン効果
- ・淡路島ハイウェイオアシスの追加



- ・あわじ花さじき
- ・淡路ファームパークイングランドの丘
- ・伊弉諾神宮
- ・淡路島バーガー
- ・渦潮
- ・道の駅うずしお

宿泊施設が数多くあるのに. . . .

宿泊客数減少

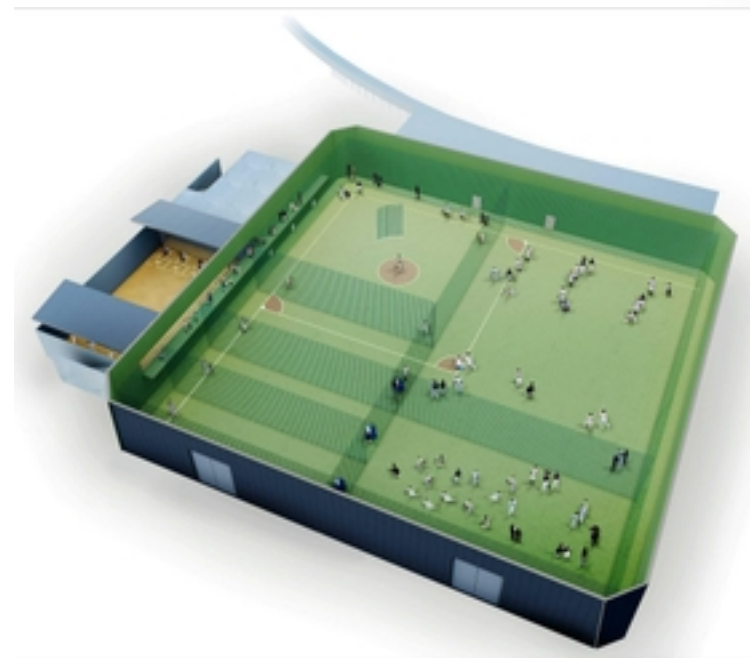


「淡路島で五輪合宿を」

- ・広さ約2900平方メートルで人工芝を敷く
- ・フットサル場を2面
- ・グランドゴルフ
- ・屋根付きの野球用ブルペン

費用は15億円を見込む

2018年度の完成を
目指す



機会

- 自由にスポーツをする場所の減少
- 淡路島の観光客増加

脅威

- 少子化
- スポーツインストラクターなど、指導者の減少

強み

- 1年中自由にスポーツが楽しめる
- スポーツ人口増加
- 宿泊施設が多い

弱み

- 天候
- 遠方からのアクセス
- 宿泊客数が少ない





スポーツアイランド淡路

政策提言

子供のスポーツ環境を良くすること

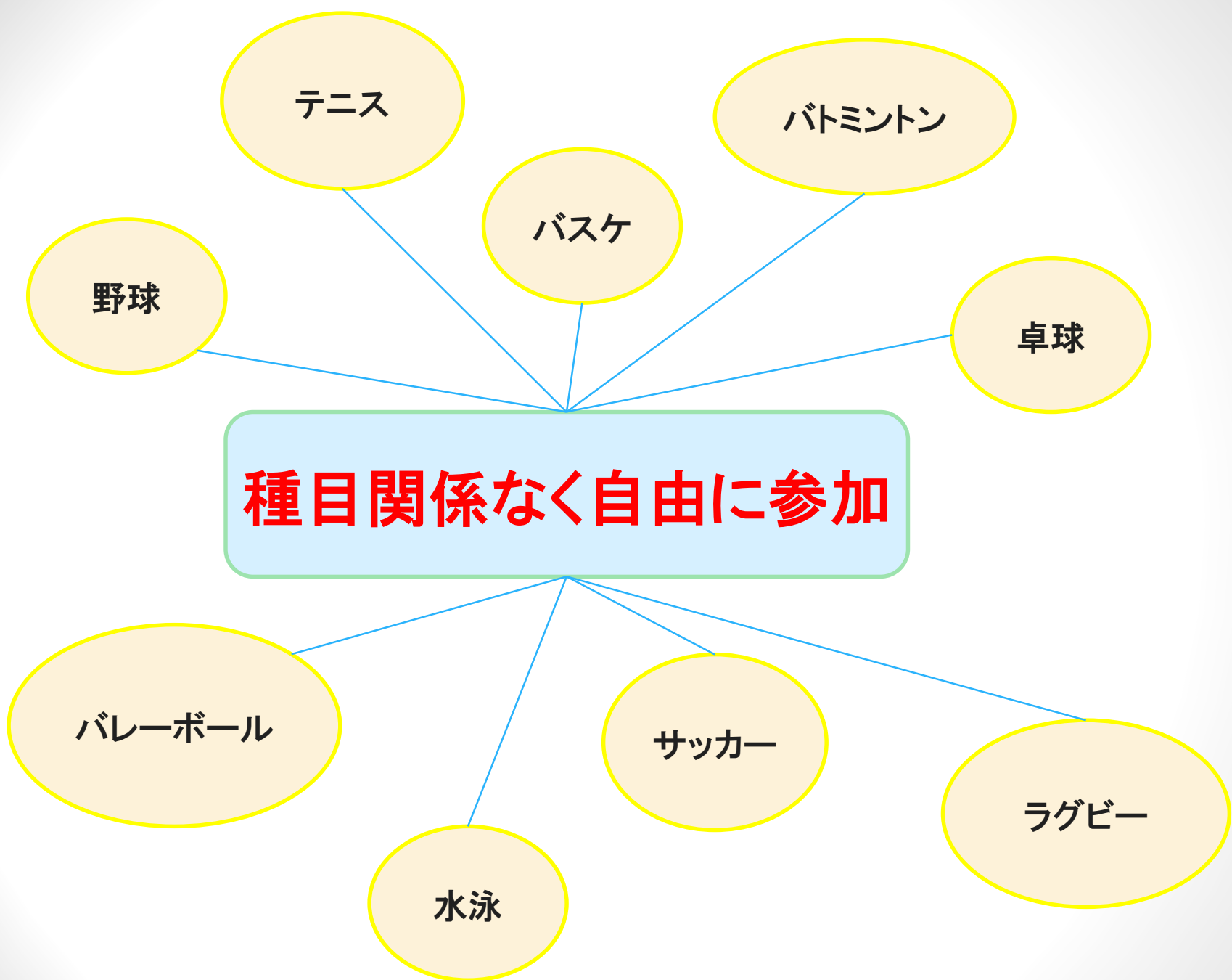
スポーツをする機会を増やす





テーマパーク化





ONOKORO 来客数

来場者増加

29万7千人



(兵庫県観光客動態調査結果 2013)

淡路ONOKORO



ヨラボ

スポーツアイランド

淡路ONOKOROとコラボする理由

- イベント会場が設けられている
- 子どもに人気



淡路ONOKOROとは

子ども向けの遊園地

- ・体験教室
- ・ミニチュアワールド



しかし。。。

芝すべりし
かない！！



この提言をすることによって



- スポーツをする子供が増える
- 宿泊客が増える

淡路島のスポーツツーリズムが推進できる

理想的な世界に



参考文献

淡路市スポーツ施設案内

<https://www.city.awaji.lg.jp/soshiki/taiiku/sportssisetuannai.html>

神戸新聞NEXT 社会

<http://www.kobe-np.co.jp/news/shakai/201509/0008391059.shtml>

総務省 平成25年版 情報通信白書 高齢化の進展

<http://www.soumu.go.jp/johotsusintokei/whitepaper/ja/h25/html/nc123110.html>

平成25年度兵庫県観光客動態調査報告書

平成26年度兵庫県観光客動態調査報告書(速報)

文部科学省 「子どもための体力向上のための総合的な方策について」

http://www.mext.go.jp/b_menu/shingi/chukyo/chukyo0/toushin/021001.htm

笹川スポーツ財団(2014)「4～9歳のスポーツライフに関する調査」2013

スポーツ旅ガイド www.okinawasportsisland.jp

沖縄のスポーツ旅・スポーツイベント情報

<http://okinawasportsisland.jp/>

スポーツアイランド沖縄 亜熱帯の島、スポーツ天国へ

<http://www.okinawasports.jp/>

【ラウンドワン】 スポッチャ

<http://www.round1.co.jp/service/spo-cha/index.html>

淡路ワールドパクONOKORO

<http://www.onokoro.jp/>

山口志郎・山口泰雄・野川春夫 (2015) 市民マラソンのイベント効果が地域住民のイベントサポートに及ぼす影響: プリ・ポスト調査を用いた比較分析. 2014年度笹川スポーツ研究助成研究成果報告書, Vol4, No.1, 140-148.

野川春夫, 山口泰雄 国内スポーツ・ツーリズムに関する研究- 冬季スポーツイベントを事例として- 鹿屋体育大学/学術研究紀要 11:103-113

ご清聴ありがとうございました